

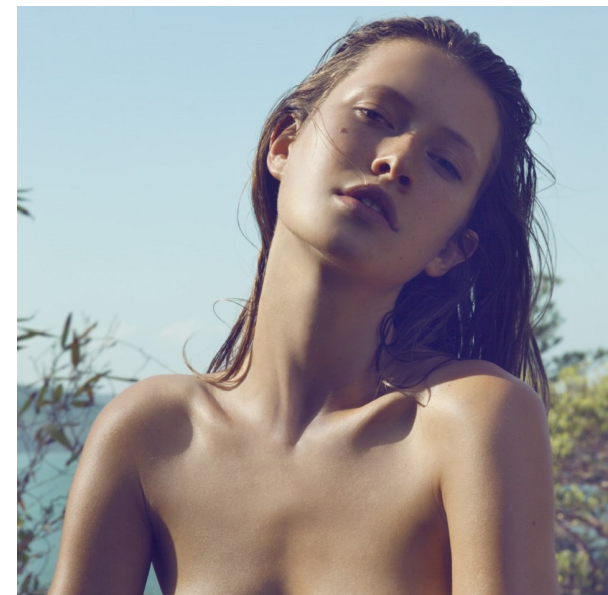


SOPHIE STROBELE

HEIGHT 5'9.5" BUST 33.5" B WAIST 25" HIPS 35.5" SHOE 6.5 UK
 HAIR BROWN EYES GREEN



COUNTRY
 DÉCALÉ
 À gauche: Chapeau
 en paille, Sétoun à
 Ben Marché, Toile
 en Liberty, perle et
 bouton, Cacharel,
 collier grêle en o
 rose, Gucci by
 Tommaso, sautoir
 de Medeiros,
 Douce Mère en
 herminé, Sany par
 Jeanne Castel, 100
 All Day All Night,
 Cramé pour le Cui
 Photo: Bruce Gell
 Photo: Ondine Gél
 Graphique: S. Salk
 et J. de Dure, J.
 Photo: Kiki Perfect
 Back, Photo
 Maccara Ultra,
 Makers to Black,
 Photo: Libère Goo
 Concept: Biquet et
 Photo: Lip Shire
 Sher: Nudo n° 1,
 CHARME
 COOL
 À droite: Haut de
 maille en maille
 crochét et plastron
 Pan de sucre
 sarouel en
 lin beige,
 Sany: sarras,
 Long sautoir,
 Medeiros: Douce
 mèches pour
 cette Medeiros
 Douce: Broches
 Stone, Sover et
 Thomas: Jolis
 colliers,
 Gault & Vittoire,
 sac Panko.



PROFILE MODELS